

LIETUVOS GEOLOGIJOS TARNYBA PRIE APLINKOS MINISTERIJOS

GRĘŽINIO PASAS

Gręžinio identifikavimo Nr. 52444

Žemės gelmių tyrimo identifikavimo Nr. 1217-2006

Paso pateikėjas	LIETUVOS GEOLOGIJOS TARNYBA	Juridinio ar fizinio asmens kodas	-
Buveinė (adresas)	Vilnius, S. Konarskio g. 35		
Rangovas	Uždaroji akcinė bendrovė "Kelprojektas"	Juridinio ar fizinio asmens kodas	234004210
Buveinė (adresas)	Kauno apskr., Kauno m. sav., Kauno m., I. Kanto g. 25		
Jungtinės veiklos sutarties sudarymo data/numeris	-/-		

Duomenų naudojimo apribojimas, metai -

Gręžinio žiočių koordinatės

(LKS-94 sistemoje)

X ↑ 6064441 m Y → 580803 m

Gręžinio kirtavietės koordinatės

(LKS-94 sistemoje)

X ↑ - m Y → - m

Gręžinio adresas

Lietuvos Respublika, Vilniaus apskr., Vilniaus m. sav., Vilniaus m.

Žemės sklypo kadastrinis numeris -

Pastabos -

Gręžinio pavadinimas -

Pirminio dokumento tipas geologinė ataskaita

Pirminio dokumento Nr. 17

Ataskaitos fondinis Nr. * 11077

Knygų pakelio Nr. * -

Knygos Nr. * -

Fond. kortelės Nr. * -

Gręžinio įrengimo data 2007-12-05

Gręž. žiočių a. a., m 165,3

Gręžinio gylis, m 12,5

Gręžinio kamieno ilgis, m -

Savininkas (pasikeitus gręžinio savininkui, apie tai būtina pranešti Registro tvarkymo įstaigai):

	Vardas	Pavardė	Fizinio asmens kodas
Fizinis asmuo			
Adresas			
Data nuo		Data iki	
Juridinis asmuo			Juridinio asmens kodas
Buveinė (adresas)			
Data nuo		Data iki	
Juridinių ir/ar fizinių asmenų grupė, veikianti pagal jungtinės veiklos sutartį			
Jungtinės veiklos sutarties sudarymo data/numeris			
Data nuo		Data iki	
Objekto tipas		Objektas	

*Pildo Lietuvos geologijos tarnybos Žemės gelmių registro tvarkytojas.

Gręžinio identifikavimo Nr. 52444

Gręžinio paskirtis

Inžinerinis geologinis

Data nuo

2007-12-05

Išteklių rūšis

-

Gręžinio būklė

Likviduotas

Data nuo

2007-12-05

Gręžimo būdai (matav. nuo ž. p.)

šnekinis (sraigtinis)

nuo (m)

0

iki (m)

12,5

Atlikti tyrimai

granuliometriniai, mechaninių savybių(gruntų),
statinis zondavimas

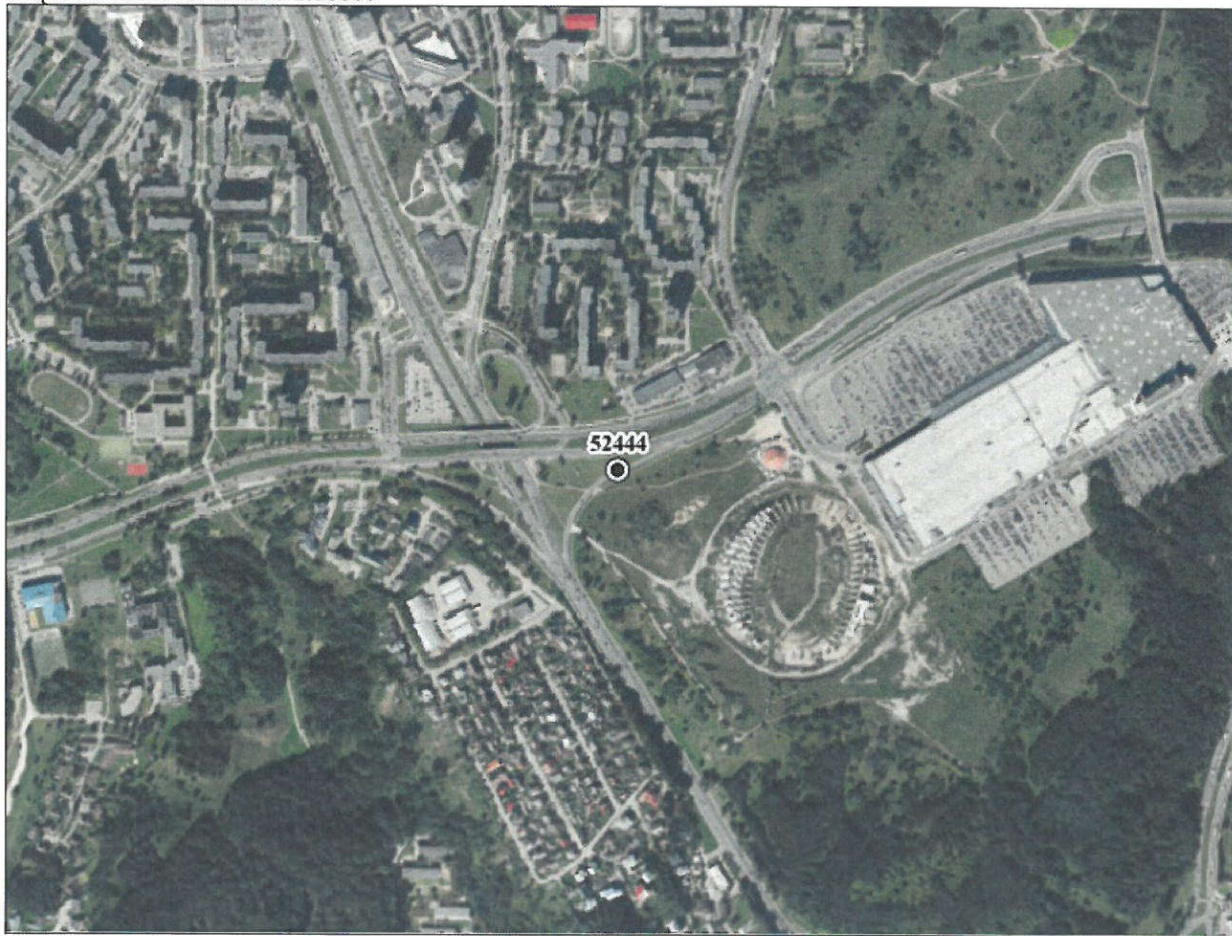
Reljefo forma

lyguma

SAZ, m

-

Gręžinio vietos schema M 1:10000



Pastabos

2012 m. gręžinį įvedė V. Bukauskienė

Geologinio pjūvio aprašymas

Eil. Nr.	Pado gylis nuo ž. p., m	Ilgis* nuo ž. p., m	Sluoksniu geologinis indeksas	Pagrindinė sluoksniu uoliena	Sluoksniu aprašymas	Kerno išeiga, %
1	0,2	-	pdIV	dirvožemis	Dirvožemis.	-
2	1,2	-	tIV	technogeninis gruntas	Piltas gruntas - smėlis dulkingas, rudas, drėgnas, smulkus, vidutinio stiprumo.	-
3	2,6	-	tIV	technogeninis gruntas	Piltas gruntas - molis kietai platingas, rudas, mažai plastiškas.	-
4	3,2	-	tIV	technogeninis gruntas	Piltas gruntas - smėlis dulkingas, rudas, drėgnas, su molio priemaiša, vidutinio stiprumo.	-
5	5,2	-	tIV	technogeninis gruntas	Piltas gruntas - molis dulkingas, juosvas, kietai platingas, su humuso priemaiša.	-
6	7,4	-	tIV	technogeninis gruntas	Piltas gruntas - smėlis periodinės sanklodos, rudas, mažai drėgnas, su žvirgždu, stambus, stiprus.	-
7	8,5	-	tIV	technogeninis gruntas	Piltas gruntas - smėlis dulkingas, rudas, drėgnas, smulkus, su gargždo priemaiša, vidutinio stiprumo.	-
8	10,6	-	tIV	technogeninis gruntas	Piltas gruntas - molis dulkingas, rudas, kietai platingas, su smėlio priemaiša.	-
9	12,5	-	lgIImd	smėlis	Smėlis dulkingas, gelsvas, mažai drėgnas, smulkus, labai stiprus.	-

* nuotolis nuo ž. p. iki sluoksniu pado išilgai gręžinio kamieno.